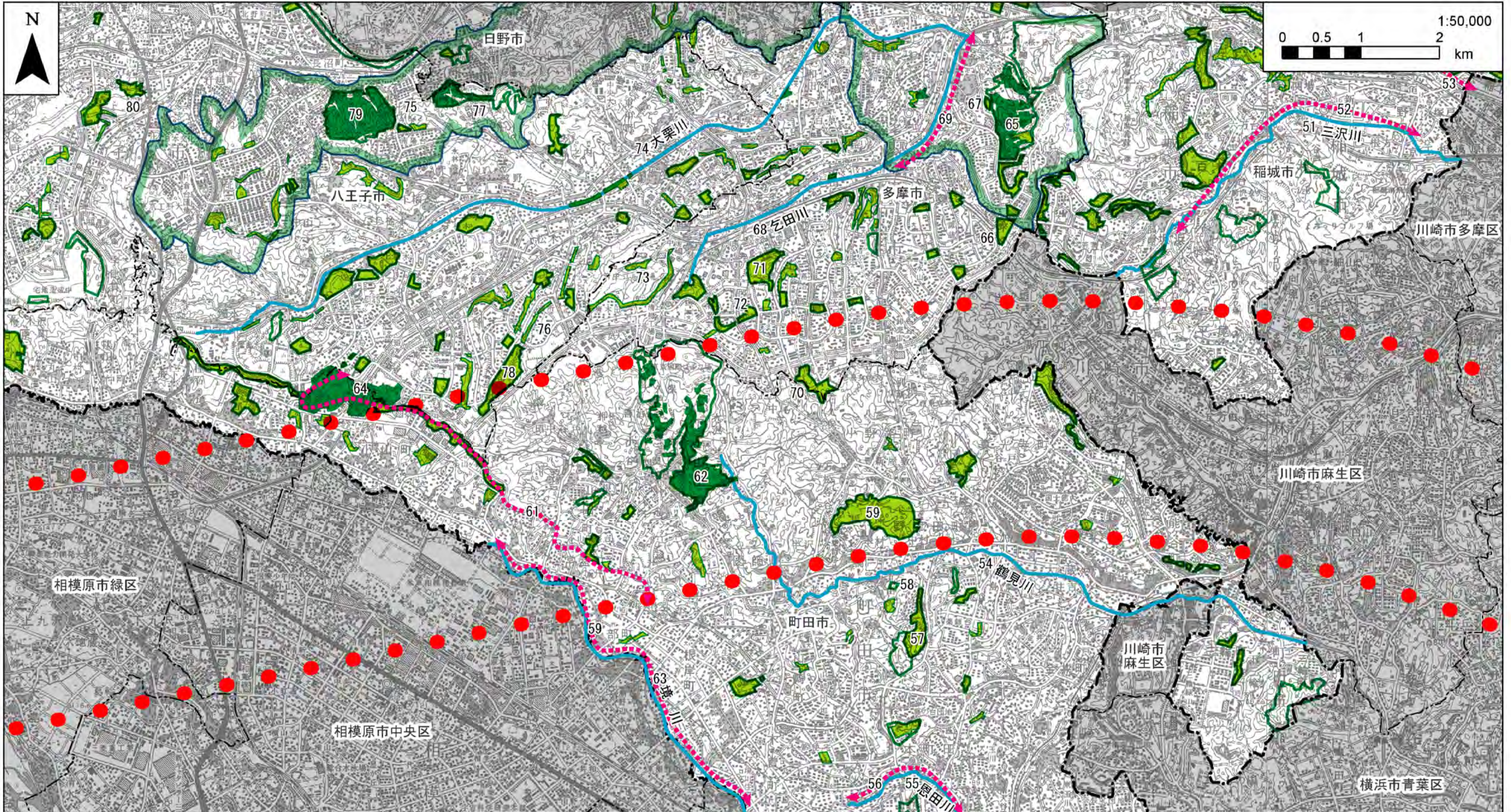


- 凡例**
- 対象事業実施区域
  - 都市計画公園・緑地
  - 都立公園（都市公園）
  - 区市町村立公園（都市公園）
  - 都市公園に準ずる公園など
  - 都立自然公園
  - 海上公園
  - 都県境
  - 区市境
  - 〰 河川（「東京の川を歩こう」より）
  - ◀▶▶▶ レクリエーション施設

注1. 本文98ページ～100ページ参照。  
 なお、地点番号は、表4-2-1-76に対応する。  
 ただし、右に示す資料において、公園名称が記載されていない公園には地点番号はない。

資料：「東京都の公園緑地マップ2011」（平成23年3月、東京都建設局公園緑地部計画課）  
 「都立公園ガイド（平成23年～24年）」（平成23年、東京都建設局公園緑地部管理課）  
 「2003都民ガイドブック 東京のスポーツ・レクリエーション施設」（平成15年3月、東京都教育庁生涯学習スポーツ部計画課）  
 「東京の川を歩こう」（平成19年6月、東京都建設局河川部計画課）  
 その他、東京都環境局ヒアリングによる。

図-17(1) 主要な人と自然との触れ合いの活動の場の分布図



- 凡例**
- 対象事業実施区域
  - 都市計画公園・緑地
  - 都立公園（都市公園）
  - 区市町村立公園（都市公園）
  - 都市公園に準ずる公園など
  - 都立自然公園
  - 海上公園
  - 都県境
  - 区市境
  - ~~~~ 河川（「東京の川を歩こう」より）
  - ◆◆◆◆ レクリエーション施設

注1. 本文98ページ～100ページ参照。  
 なお、地点番号は、表4-2-1-76に対応する。  
 ただし、右に示す資料において、公園名称が記載されていない公園には地点番号はない。

資料：「東京都の公園緑地マップ2011」（平成23年3月、東京都建設局公園緑地部計画課）  
 「都立公園ガイド（平成23年～24年）」（平成23年、東京都建設局公園緑地部管理課）  
 「2003都民ガイドブック 東京のスポーツ・レクリエーション施設」（平成15年3月、東京都教育庁生涯学習スポーツ部計画課）  
 「東京の川を歩こう」（平成19年6月、東京都建設局河川部計画課）  
 その他、東京都環境局ヒアリングによる。

図-17(2) 主要な人と自然との触れ合いの活動の場の分布図

「この地図は、国土地理院長の承認を得て、同院発行の100万分の1 日本、50万分の1 地方図、数値地図200000（地図画像）及び数値地図50000（地図画像）を複製したものである。（承認番号 平23情複、第266号）」