

凡例

●●●● 対象事業実施区域 - - - 都県境 - - - - 区市境

■ 特定植物群落 生育地域

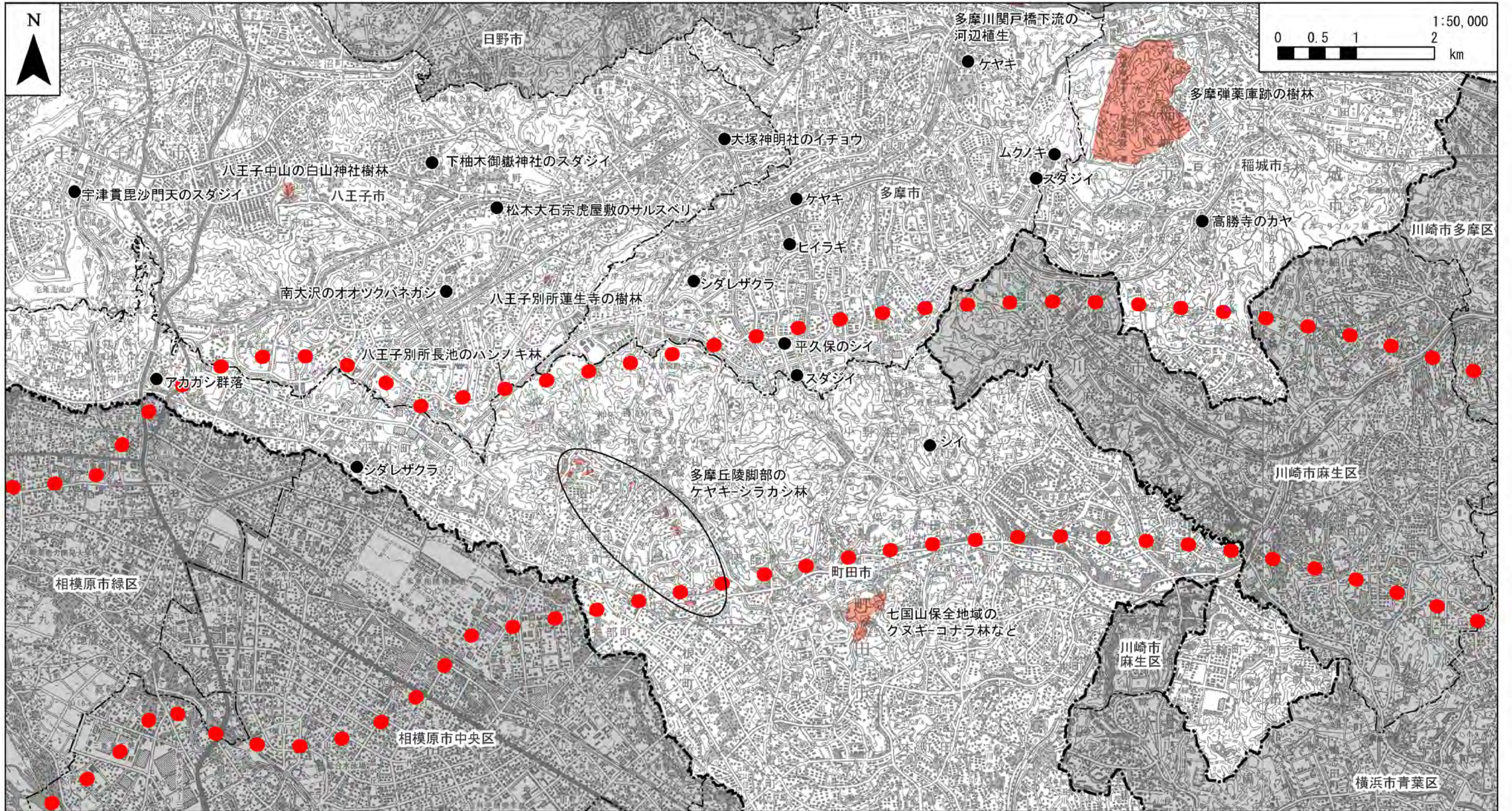
● 天然記念物(植物)

注1: 本文90ページ~93ページ参照。

資料: 「国指定文化財等データベース」(平成23年6月現在、文化庁ホームページ)
「東京都文化財総合目録(都指定・国指定・区市町村)」(平成22年3月、東京都教育委員会)
「港区文化財のしおり」(平成22年3月、港区教育委員会)
「渋谷区文化財マップ」(平成23年4月、渋谷区教育委員会)
「しながわの史跡めぐり」(平成17年12月、品川区教育委員会)
「目黒区文化財マップ」(平成22年3月、目黒区教育委員会)
「大田の史跡めぐり(増補改訂版)」(平成17年3月、品川区教育委員会)
「世田谷区歴史・文化財マップ」(平成21年3月、世田谷区教育委員会)
「稲城市文化財地図」(平成20年1月、稲城市教育委員会)
「第44号 町田市統計書」(平成23年3月、町田市総務部)
「多摩市の文化財案内」(平成22年1月、多摩市教育委員会)
「第2回自然環境保全基礎調査 日本の重要な植物群落 南関東版(埼玉県、千葉県、神奈川県、東京都)」(昭和55年、環境庁)
「第3回自然環境保全基礎調査 日本の重要な植物群落II 南関東版(埼玉県、千葉県、神奈川県、東京都)」(昭和63年、環境庁)
「第5回自然環境保全基礎調査 特定植物群落調査報告書」(平成12年、環境庁)

図-14(1) 重要な植物等の分布図

「この地図は、国土地理院長の承認を得て、同院発行の100万分の1 日本、50万分の1 地方図、数値地図200000(地図画像)及び数値地図50000(地図画像)を複製したものである。(承認番号 平23情復、第266号)」



- 凡例**
- 対象事業実施区域
 - 都県境
 - 区市境
 - 特定植物群落 生育地域
 - 天然記念物(植物)

注1. 本文90ページ～93ページ参照。

資料：「国指定文化財等データベース」（平成23年6月現在、文化庁ホームページ）
 「東京都文化財総合目録（都指定・国指定・区市町村）」（平成22年3月、東京都教育委員会）
 「港区 文化財のしおり」（平成22年3月、港区教育委員会）
 「渋谷区文化財マップ」（平成23年4月、渋谷区教育委員会）
 「しながわの史跡めぐり」（平成17年12月、品川区教育委員会）
 「目黒区文化財マップ」（平成22年3月、目黒区教育委員会）
 「大田の史跡めぐり（増補改訂版）」（平成17年3月、品川区教育委員会）
 「世田谷区歴史・文化財マップ」（平成21年3月、世田谷区教育委員会）
 「稲城市文化財地図」（平成20年1月、稲城市教育委員会）
 「第44号 町田市統計書」（平成23年3月、町田市総務部）
 「多摩市の文化財案内」（平成22年1月、多摩市教育委員会）
 「第2回自然環境保全基礎調査 日本の重要な植物群落 南関東版（埼玉県、千葉県、神奈川県、東京都）」（昭和55年、環境庁）
 「第3回自然環境保全基礎調査 日本の重要な植物群落II 南関東版（埼玉県、千葉県、神奈川県、東京都）」（昭和63年、環境庁）
 「第5回自然環境保全基礎調査 特定植物群落調査報告書」（平成12年、環境庁）

図-14(2) 重要な植物等の分布図

「この地図は、国土地理院長の承認を得て、同院発行の100万分の1 日本、50万分の1 地方図、数値地図200000（地図画像）及び数値地図50000（地図画像）を複製したものである。（承認番号 平23情復、第266号）」