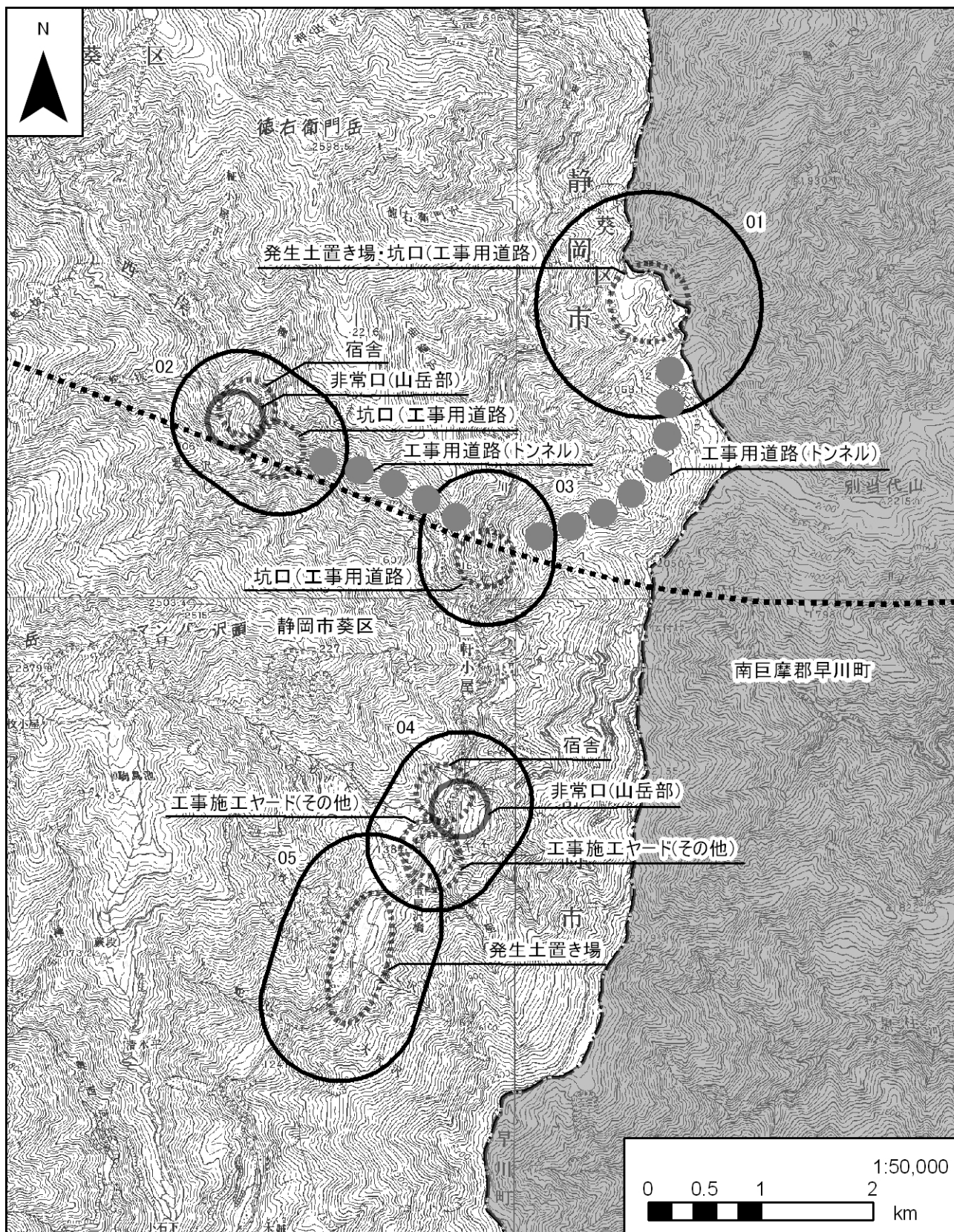


## 9 植物

### 9-1 植物出現種リスト

#### 9-1-1 高等植物

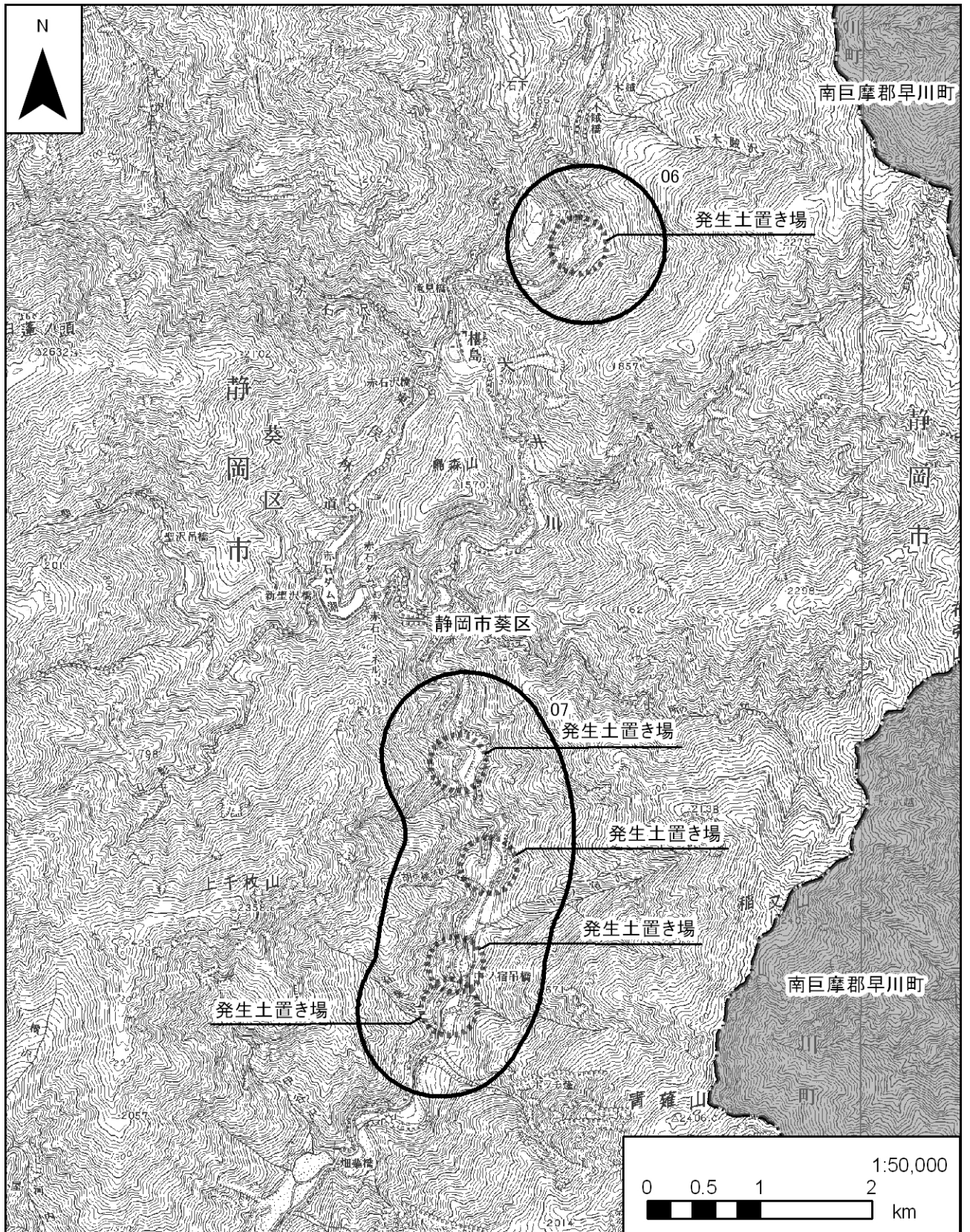
山岳トンネル、非常口（山岳部）を対象に工事の実施及び鉄道施設（山岳トンネル、非常口（山岳部））の存在に伴う影響の調査における調査時期別の高等植物確認種一覧（重要な種）を表 9-1-1-1 に、調査地域、調査時期別の高等植物確認種一覧（重要な種以外）を表 9-1-1-2 に示す。調査地域は図 9-1-1-1 に示す。なお、希少種保護の観点から、重要な種は調査地域別に示していない。



凡例

- ■ ■ 計画路線(トンネル部)     調査地域
- 県境
- - - 市区町村境

図 9-1-1-1(1) 調査範囲平面図



凡例

- 計画路線(トンネル部)     調査地域
- 県境
- - - 市区町村境

図 9-1-1-1(2) 調査範囲平面図

表 9-1-1-1 高等植物確認種一覧（重要な種）

No.	分類	科名	種名	学名	調査時期			
					早春 季	春季	夏季	秋季
1	シダ植物	ヒカゲノカズラ	アスヒカズラ	<i>Lycopodium complanatum</i>		●	●	●
2	離弁花類	マツブサ	チョウセンゴミシ	<i>Schisandra chinensis</i>				●
3		メギ	アカジクヘビノボラズ※	<i>Berberis amurensis</i> f. <i>bretschneideri</i>		●		
4		ウマノスズクサ	ウスバサイシン	<i>Asiarum sieboldii</i>	●	●	●	●
5		ボタン	ヤマシヤクヤク	<i>Paonia japonica</i>	●	●	●	●
6		ケシ	ナガミノツルキケマン	<i>Corydalis raddeana</i>			●	●
7		ユキノシタ	ヤシヤビシヤク	<i>Ribes ambiguum</i>	●		●	●
8		バラ	サナギイチゴ	<i>Rubus oldhamii</i>				●
9		ジンチョウゲ	チョウセンナニワズ	<i>Daphne pseudo-mezereum</i> var. <i>koreana</i>			●	●
10		ウリ	ミヤマニガウリ	<i>Schizonepeon brvoniataefolius</i>			●	●
11		アカバナ	トダイアカバナ	<i>Epilobium formosnum</i>				●
12		合弁花類	サクラソウ	シナノコサクラ	<i>Primula tosaensis</i> var. <i>brachycarpa</i>	●	●	
13	リンドウ		ホソバツルリンドウ	<i>Pterygocalyx volubilis</i>			●	●
14	ガガイモ		クサタチバナ	<i>Cynanchum ascrivifolium</i>			●	
15	レンブクソウ		レンブクソウ	<i>Adoxa moschatellina</i>	●	●		
16	マツムシソウ		ナバナ	<i>Dipsacus japonicus</i>				●
17	キク		トダイハハコ	<i>Anaphalis sinica</i> var. <i>pernivea</i>				●
18			カワラニガナ	<i>Ixeris tamagawaensis</i>			●	●
19	単子葉植物	ユリ	ヒメユリ	<i>Allium monanthum</i>	●	●		
20		イネ	キダチノネズミガヤ	<i>Muhlenbergia ramosa</i>				●
21		カヤツリグサ	ヒカゲシラスゲ	<i>Carex planiculmis</i>		●		
22		ラン	ホテイラン	<i>Calypso bulbosa</i> var. <i>speciosa</i>		●		
23			ユウジエンラン	<i>Cephalanthera erecta</i> var. <i>subaphylla</i>		●		
24			イチヨウラン	<i>Dactyloctenium aegyptium</i>				●
25			トラキチラン	<i>Epipactis aphyllum</i>				●
26			アオキラン	<i>Epipactis japonicum</i>				●
27			ホザキイチヨウラン	<i>Microstylis monophyllos</i>			●	●
計	-	21科	27種		6種	10種	11種	19種

注1. 分類、配列等は、原則として「自然環境保全基礎調査 植物目録1987」(昭和62年、環境庁)に準拠した。

注2. アカジクヘビノボラズ(*Berberis amurensis* f. *bretschneideri*)は、「まもりたい静岡県の野生生物-県版レッドデータブック-植物編2004」(平成16年、静岡県)において絶滅危惧IB類に指定されているヒロハノヘビノボラズ(*Berberis amurensis*)の1品種と考えられることから、本調査ではヒロハノヘビノボラズと同等として扱った。

表9-1-2 (1) 高等植物確認種一覧 (重要な種以外)

No.	分類	科名	種名	学名	調査地域																											
					01				02				03				04				05				06				07			
					早春	春	夏	秋	早春	春	夏	秋	早春	春	夏	秋	早春	春	夏	秋	早春	春	夏	秋	早春	春	夏	秋	早春	春	夏	秋
1	シダ植物	ヒカゲノカズラ	ヒメスギラン	<i>Lycopodium chinense</i>		●	●																									
2			ヒカゲノカズラ	<i>Lycopodium clavatum</i>		●	●	●																								
3			マンネンズギ	<i>Lycopodium obscurum</i>		●	●	●		●	●	●																				
4			トウゲシバ	<i>Lycopodium serratum</i>																												
5		イワヒバ	カタヒバ	<i>Selaginella involvens</i>																						●	●					
6			ヒモカズラ	<i>Selaginella shakotanensis</i>																												
7			イワヒバ	<i>Selaginella tamariscina</i>	●	●	●	●	●	●	●	●	●	●	●	●	●	●	●	●	●	●	●	●	●	●	●	●				
8		トクサ	スギナ	<i>Equisetum arvense</i>		●	●	●	●	●	●	●	●	●	●	●	●	●	●	●	●	●	●	●	●	●	●	●				
9		ハナヤスリ	オオハナワラビ	<i>Botrychium japonicum</i>																												
10			ヤマハナワラビ	<i>Botrychium multifidum</i>																												
11			フユノハナワラビ	<i>Botrychium ternatum</i>																												
12			ナツノハナワラビ	<i>Botrychium virginianum</i>																												
13		コケシノブ	ヒメコケシノブ	<i>Mecodium coreanum</i>																												
14			ホソバコケシノブ	<i>Mecodium polyanthos</i>		●	●	●																								
15		コバノイシカゲマ	イヌシダ	<i>Dennstaedtia hirsuta</i>																												
16			オオレンシダ	<i>Dennstaedtia wilfordii</i>																												
17		シノブ	シノブ	<i>Davallia mariesii</i>																												
18		ミズワラビ	ハコネシダ	<i>Adiantum monochlamys</i>																												
19			クジャクシダ	<i>Adiantum pedatum</i>																												
20			カラクサシダ	<i>Pleurosoriopsis makinoi</i>																												
21		チャセンシダ	クモノスシダ	<i>Asplenium ruprechtii</i>																												
22			イワトラノオ	<i>Asplenium varians</i>																												
23		シシガシラ	オサシダ	<i>Struthiopteris amabilis</i>		●	●	●		●	●																					
24			ミヤマシシガシラ	<i>Struthiopteris castanea</i>	●	●	●	●		●	●																					
25			シシガシラ	<i>Struthiopteris niponica</i>																												
26		オンシダ	ホソバナライシダ	<i>Arachniodes borealis</i>																												
27			シノブカゲマ	<i>Arachniodes mutica</i>		●	●	●		●	●																					
28			シラネワラビ	<i>Dryopteris austriaca</i>																												
29			オンシダ	<i>Dryopteris crassirhizoma</i>		●	●	●	●	●	●	●	●	●	●	●	●	●	●	●	●	●	●	●	●	●	●					
30			クマワラビ	<i>Dryopteris lacera</i>																												
31			ミヤマベニシダ	<i>Dryopteris monticola</i>																												
32			ミヤマクマワラビ	<i>Dryopteris polylepis</i>																												
33			ミヤマイタチシダ	<i>Dryopteris sabaei</i>																												
34			オクマワラビ	<i>Dryopteris uniformis</i>																												
35			イワイタチシダ	<i>Dryopteris varia</i> var. <i>saxifraga</i>																												
36			ツルデシダ	<i>Polystichum craspedosorum</i>																												
37			イノデ	<i>Polystichum polyblepharum</i>																												
38			ジュウモンジシダ	<i>Polystichum tripterum</i>																												
39		ヒメシダ	オオバショリマ	<i>Oreopteris quepaertensis</i>																												
40			ミヤマワラビ	<i>Phegopteris connectilis</i>		●	●	●		●	●																					
41			ミノシダ	<i>Stegnoграмма pozoi</i> ssp. <i>mollissima</i>																												
42			ハシゴシダ	<i>Thelypteris glanduligera</i>																												
43			ハリガネワラビ	<i>Thelypteris japonica</i>																												
44			ミドリヒメワラビ	<i>Thelypteris viridifrons</i>																												
45		メシダ	イヌワラビ	<i>Athyrium niponicum</i>																												
46			ヤマイヌワラビ	<i>Athyrium vidalii</i>																												
47			ヘビノネゴザ	<i>Athyrium yokoscense</i>		●	●	●		●	●																					
48			イッポンワラビ	<i>Cornopteris crenulato-serrulata</i>																												
49			ヤマヒメワラビ	<i>Cystopteris sudetica</i>																												
50			ホソバシゲシダ	<i>Deparia conilii</i>																												
51			シゲシダ	<i>Deparia japonica</i>																												
52			オオメシダ	<i>Deparia pterorachis</i>																												
53			ハクモウイノデ	<i>Deparia pycnosora</i>																												
54			ミヤマシゲシダ	<i>Deparia pycnosora</i> var. <i>mucilagina</i>		●	●																									
55			ミヤマシダ	<i>Diplazium sibiricum</i> var. <i>glabrum</i>																												
56			キヨダキシダ	<i>Diplazium squamigerum</i>																												
57			ウサギシダ	<i>Gymnocarpium dryopteris</i>																												
58			イヌガンソク	<i>Matteuccia orientalis</i>																												
59			クサソデツ	<i>Matteuccia struthiopteris</i>																												
60			フクロシダ	<i>Woodsia manchuriensis</i>																												
61			イワデシダ	<i>Woodsia polystichoides</i>	●	●	●	●	●	●	●	●	●	●	●	●	●	●	●	●	●	●	●	●	●	●	●					
62		ウラボシ	ミツデウラボシ	<i>Cyrtosinus hastatus</i>																												
63			ミヤマウラボシ	<i>Cyrtosinus veitchii</i>																												
64			ヒメノキシノブ	<i>Lepisorus onoei</i>																												
65			ノキシノブ	<i>Lepisorus thunbergianus</i>																												
66			ナガオノキシノブ	<i>Lepisorus thunbergianus</i> var. <i>angustus</i>	●	●	●																									
67			ミヤマノキシノブ	<i>Lepisorus ussuriensis</i> var. <i>distans</i>	●																											
68			オシヤグジシダ	<i>Polypodium fauriei</i>																												
69			ヒロウドシダ	<i>Pyrosia linearifolia</i>																												
70	裸子植物	マツ	モミ	<i>Abies firma</i>																												
71			ウラジロモミ	<i>Abies homolepis</i>																												
72			オオシラビソ	<i>Abies mariesii</i>																												
73			シラビソ	<i>Abies veitchii</i>	●	●	●	●	●	●	●	●	●	●	●	●	●	●	●	●	●	●	●	●	●	●	●					
74			カラマツ	<i>Larix kaempferi</i>																												
75			トウヒ	<i>Picea jezoensis</i> var. <i>hondoensis</i>																												
76			ハリモミ	<i>Picea polita</i>																												



表9-1-2 (2) 高等植物確認種一覧 (重要な種以外)

No.	分類	科名	種名	学名	調査地域																											
					01				02				03				04				05				06				07			
					早春 季	春 季	夏 季	秋 季	早春 季	春 季	夏 季	秋 季	早春 季	春 季	夏 季	秋 季	早春 季	春 季	夏 季	秋 季	早春 季	春 季	夏 季	秋 季	早春 季	春 季	夏 季	秋 季	早春 季	春 季	夏 季	秋 季
77			アカマツ	<i>Pinus densiflora</i>																												
78			チョウセンゴヨウ	<i>Pinus koraiensis</i>																												
79			ヒメコマツ	<i>Pinus parviflora</i>																												
80			キタゴヨウ	<i>Pinus parviflora</i> var. <i>pentaphylla</i>																												
81			コマツガ	<i>Tsuga diversifolia</i>																												
82			ツガ	<i>Tsuga sieboldii</i>																												
83		スギ	スギ	<i>Cryptomeria japonica</i>																												
84		ヒノキ	ヒノキ	<i>Chamaecyparis obtusa</i>																												
85			サワラ	<i>Chamaecyparis disifera</i>																												
86		イヌガヤ	イヌガヤ	<i>Cephalotaxus harringtonia</i>																												
87		イチイ	カヤ	<i>Torreya nucifera</i>																												
88	離弁花類	クルミ	オニグルミ	<i>Juglans ailanthifolia</i>																												
89			サワグルミ	<i>Pterocarya rhoifolia</i>																												
90		ヤナギ	ドロノキ	<i>Populus maximowiczii</i>																												
91			バッコヤナギ	<i>Salix bakko</i>																												
92			アカマヤナギ	<i>Salix chaenomeloides</i>																												
93			イヌコリヤナギ	<i>Salix integra</i>																												
94			シバヤナギ	<i>Salix japonica</i>																												
95			ミヤマヤナギ	<i>Salix reini</i>																												
96			オノエヤナギ	<i>Salix sachalinensis</i>																												
97			シライヤナギ	<i>Salix shiraii</i>																												
98		カバノキ	オオバヤナギ	<i>Toisusu urbaniana</i>																												
99			ヤシヤブシ	<i>Alnus firma</i>																												
100			ミヤマヤシヤブシ	<i>Alnus firma</i> var. <i>hirtella</i>																												
101			ケヤマハンノキ	<i>Alnus hirsuta</i>																												
102			タニガワハンノキ	<i>Alnus hirsuta</i> var. <i>microphylla</i>																												
103			ヤマハンノキ	<i>Alnus hirsuta</i> var. <i>sibirica</i>																												
104			ヤハズハンノキ	<i>Alnus matsumurae</i>																												
105			ミヤマハンノキ	<i>Alnus maximowiczii</i>																												
106			ヒメヤシヤブシ	<i>Alnus pendula</i>																												
107			ネコシデ	<i>Betula corylifolia</i>																												
108			ダケカンバ	<i>Betula ermanii</i>																												
109			ミズメ	<i>Betula grossa</i>																												
110			ウダイカンバ	<i>Betula maximowicziana</i>																												
111			シラカンバ	<i>Betula platyphylla</i> var. <i>japonica</i>																												
112			オノオレカンバ	<i>Betula schmidtii</i>																												
113			サワシバ	<i>Carpinus cordata</i>																												
114			クマシデ	<i>Carpinus japonica</i>																												
115			アカシデ	<i>Carpinus laxiflora</i>																												
116			イヌシデ	<i>Carpinus tschonoskii</i>																												
117			ツノハシバミ	<i>Corvulus sieboldiana</i>																												
118			アサダ	<i>Ostrya japonica</i>																												
119		ブナ	クリ	<i>Castanea crenata</i>																												
120			ブナ	<i>Fagus crenata</i>																												
121			イヌブナ	<i>Fagus japonica</i>																												
122			ミズナラ	<i>Quercus mongolica</i> ssp. <i>crispula</i>																												
123		ニレ	ムクノキ	<i>Aphananthe aspera</i>																												
124			エゾエノキ	<i>Celtis jessoensis</i>																												
125			エノキ	<i>Celtis sinensis</i> var. <i>japonica</i>																												
126			オヒョウ	<i>Ulmus laciniata</i>																												
127			ケヤキ	<i>Zelkova serrata</i>																												
128		クワ	ヒメコウゾ	<i>Broussonetia kazinoki</i>																												
129			ヤマクワ	<i>Morus australis</i>																												
130		イラクサ	クサコアカソ	<i>Boehmeria gracilis</i>																												
131			コアカソ	<i>Boehmeria spicata</i>																												
132			アカソ	<i>Boehmeria sylvestris</i>																												
133			ウワバミソウ	<i>Elatostema umbellatum</i> var. <i>majus</i>																												
134			ムカゴイラクサ	<i>Laportea bulbifera</i>																												
135			ミズ	<i>Pilea hamaoi</i>																												
136			アオミズ	<i>Pilea pumila</i>																												
137			コバノイラクサ	<i>Urtica laetevirens</i>																												
138			イラクサ	<i>Urtica thunbergiana</i>																												
139		ビャクダン	ツクバネ	<i>Buckleva lanceolata</i>																												
140		ヤドリギ	ヤドリギ	<i>Viscum album</i> ssp. <i>coloratum</i>																												
141		タデ	ミスヒキ	<i>Antenoron filiforme</i>																												
142			クリンユキフデ	<i>Bistorta suffulta</i>																												
143			ミヤマタニソバ	<i>Persicaria debilis</i>																												
144			ヤナギタデ	<i>Persicaria hydropteris</i>																												
145			オオイヌタデ	<i>Persicaria lapathifolia</i>																												
146			イヌタデ	<i>Persicaria longisetata</i>																												
147			タニソバ	<i>Persicaria nepalensis</i>																												
148			ハナタデ	<i>Persicaria posumbu</i> var. <i>laxiflora</i>																												
149			サナエタデ	<i>Persicaria scabra</i>																												
150			アキノウナギツカミ	<i>Persicaria sieboldii</i>																												
151			ハルタデ	<i>Persicaria vulgaris</i>																												
152			イタドリ	<i>Reynoutria japonica</i>																												









表9-1-2 (4) 高等植物確認種一覧 (重要な種以外)

No.	分類	科名	種名	学名	調査地域																											
					01				02				03				04				05				06				07			
					早春	春	夏	秋	早春	春	夏	秋	早春	春	夏	秋	早春	春	夏	秋	早春	春	夏	秋	早春	春	夏	秋	早春	春	夏	秋
229			キリンソウ	<i>Sedum aizoon</i> var. <i>floribundum</i>				●																								
230			ミヤママンネングサ	<i>Sedum japonicum</i> var. <i>senanense</i>																												
231			ヒメレンゲ	<i>Sedum subtile</i>																												
232	ユキノシタ		アカショウマ	<i>Astilbe thunbergii</i>																												
233			トリアシショウマ	<i>Astilbe thunbergii</i> var. <i>congesta</i>																												
234			クサアジサイ	<i>Cardiandra alternifolia</i>																												
235			イワネコノメソウ	<i>Chrysosplenium echinus</i>																												
236			ツルネコノメソウ	<i>Chrysosplenium flagelliferum</i>																												
237			ヨゴレネコノメ	<i>Chrysosplenium macrostemon</i> var. <i>atrardrum</i>																												
238			マルバネコノメ	<i>Chrysosplenium ramosum</i>																												
239			ギンバイソウ	<i>Deinathe bifida</i>																												
240			ウツギ	<i>Deutzia crenata</i>																												
241			ヒメウツギ	<i>Deutzia gracilis</i>	●	●	●																									
242			マルバウツギ	<i>Deutzia scabra</i>																												
243			コアジサイ	<i>Hydrangea hirta</i>																												
244			タマアジサイ	<i>Hydrangea involucrata</i>																												
245			ヤマアジサイ	<i>Hydrangea macrophylla</i> var. <i>acuminata</i>																												
246			ハルウツギ	<i>Hydrangea paniculata</i>	●	●	●	●																								
247			ゴトウツル	<i>Hydrangea petiolaris</i>	●	●	●	●																								
248			ガクウツギ	<i>Hydrangea scandens</i>																												
249			バйкаウツギ	<i>Philadelphus satsumi</i>																												
250			コマカタケスグリ	<i>Ribes japonicum</i>	●	●	●																									
251			ザリコミ	<i>Ribes maximowiczianum</i>																												
252			トガスグリ	<i>Ribes sachalinense</i>																												
253			スグリ	<i>Ribes sinanense</i>	●	●	●																									
254			ヤグルマソウ	<i>Rodgersia podophylla</i>	●	●	●																									
255			ダイモンジソウ	<i>Saxifraga fortunei</i> var. <i>incislobata</i>																												
256			クロクモソウ	<i>Saxifraga fusca</i> var. <i>kikubuki</i>																												
257			イワガラミ	<i>Schizophragma hydrangeoides</i>																												
258			スダヤクシュ	<i>Tiarella polyphylla</i>																												
259		バラ		キンミズヒキ	<i>Agrimonia japonica</i>																											
260				ヤマブキショウマ	<i>Aruncus dioicus</i> var. <i>tenuifolius</i>																											
261				ヘビイチゴ	<i>Duchesnea chrysantha</i>																											
262				ヤブヘビイチゴ	<i>Duchesnea indica</i>																											
263				シモツケソウ	<i>Filipendula multijuga</i>																											
264				モリイチゴ	<i>Fragaria nipponica</i>	●	●	●																								
265			ダイコンソウ	<i>Geum japonicum</i>																												
266			ヤマブキ	<i>Kerria japonica</i>																												
267			オオウラジロノキ	<i>Malus tschonoskii</i>																												
268			ミツモトソウ	<i>Potentilla cryptotaeniae</i> var. <i>insularis</i>																												
269			イワキンバイ	<i>Potentilla dickinsii</i>																												
270			ミツバツチグリ	<i>Potentilla freyniana</i>																												
271			オヘビイチゴ	<i>Potentilla sundaica</i> var. <i>robusta</i>																												
272			カマツカ	<i>Pourthiaea villosa</i> var. <i>laevis</i>																												
273			チョウジザクラ	<i>Prunus apetala</i>																												
274			イヌザクラ	<i>Prunus buergeriana</i>																												
275			ウワミズザクラ	<i>Prunus grayana</i>																												
276			マメザクラ	<i>Prunus incisa</i>																												
277			ヤマザクラ	<i>Prunus jamasakura</i>																												
278			ミヤマザクラ	<i>Prunus maximowiczii</i>																												
279			ミネザクラ	<i>Prunus nipponica</i>																												
280			エノヤマザクラ	<i>Prunus sargentii</i>																												
281			シウリザクラ	<i>Prunus ssiroi</i>																												
282			カスミザクラ	<i>Prunus verecunda</i>																												
283			ヤマナシ	<i>Pyrus pyrifolia</i>																												
284			モリイバラ	<i>Rosa jasminoides</i>																												
285			アズマイバラ	<i>Rosa luciae</i>																												
286			ノイバラ	<i>Rosa multiflora</i>																												
287			テリハノイバラ	<i>Rosa wichuraiana</i>																												
288			クマイチゴ	<i>Rubus crataegifolius</i>																												
289			クサイチゴ	<i>Rubus hirsutus</i>																												
290			バライチゴ	<i>Rubus illecebrosus</i>																												
291			クロイチゴ	<i>Rubus mesogaeus</i>																												
292		ニガイチゴ	<i>Rubus microphyllus</i>																													
293		ミヤマニガイチゴ	<i>Rubus microphyllus</i> var. <i>subcrataegifolius</i>																													
294		モミジイチゴ	<i>Rubus palmatus</i> var. <i>coptophyllus</i>																													
295		エビガライチゴ	<i>Rubus phoenicolasius</i>																													
296		ヒメゴヨウイチゴ	<i>Rubus pseudo-japonicus</i>																													
297		ミヤマウラジロイチゴ	<i>Rubus yabei</i>																													
298		シナノキイチゴ	<i>Rubus yabei</i> f. <i>marmoratus</i>																													
299		アスキナシ	<i>Sorbus alnifolia</i>																													
300		ナナカマド	<i>Sorbus commixta</i>																													
301		サビバナナカマド	<i>Sorbus commixta</i> var. <i>rufo-ferruginea</i>																													
302		ウラジロノキ	<i>Sorbus japonica</i>																													
303		シモツケ	<i>Spiraea japonica</i>																													
304		イワシモツケ	<i>Spiraea nipponica</i>																													



表9-1-2 (5) 高等植物確認種一覧 (重要な種以外)

No.	分類	科名	種名	学名	調査地域																											
					01				02				03				04				05				06				07			
					早 春 季	春 季	夏 季	秋 季	早 春 季	春 季	夏 季	秋 季	早 春 季	春 季	夏 季	秋 季	早 春 季	春 季	夏 季	秋 季	早 春 季	春 季	夏 季	秋 季	早 春 季	春 季	夏 季	秋 季	早 春 季	春 季	夏 季	秋 季
305			アイソシモツケ	<i>Spiraea ussuriensis</i>		●	●	●		●	●	●		●	●	●		●	●	●		●	●	●		●	●	●				
306			コゴメウツギ	<i>Stephanandra incisa</i>																												
307			コキンバイ	<i>Waldsteinia ternata</i>		●	●	●																								
308	マメ		イタチハギ	<i>Amorpha fruticosa</i>											●	●																
309			ヤブマメ	<i>Amphicarpaea bracteata</i> var. <i>japonica</i>																												
310			ジャケツイバラ	<i>Caesalpinia decapetala</i> var. <i>japonica</i>																												
311			ユクノキ	<i>Cladrastis sikokiana</i>																												
312			ヌスビトハギ	<i>Desmodium podocarpium</i> ssp. <i>oxyphyllum</i>																												
313			ヤブハギ	<i>Desmodium podocarpium</i> ssp. <i>oxyphyllum</i> var. <i>mandshuricum</i>																												
314			ツルマメ	<i>Glycine max</i> ssp. <i>soja</i>																												
315			イワオウギ	<i>Hedysarum vicioides</i>																												
316			コマツナギ	<i>Indigofera pseudotinctoria</i>																												
317			ヤマズソウ	<i>Kummerowia striata</i>																												
318			キハギ	<i>Lespedeza buergeri</i>			●									●	●															
319			メドハギ	<i>Lespedeza cuneata</i>												●	●															
320			カラメドハギ	<i>Lespedeza juncea</i>																												
321			ミヤコグサ	<i>Lotus corniculatus</i> var. <i>japonicus</i>																												
322			イヌエンジュ	<i>Maackia amurensis</i> var. <i>buergeri</i>																												
323			クズ	<i>Pueraria lobata</i>																												
324			ハリエンジュ	<i>Robinia pseudoacacia</i>																												
325			コマツブツメクサ	<i>Trifolium dubium</i>																												
326			ムラサキツメクサ	<i>Trifolium pratense</i>																												
327			シロツメクサ	<i>Trifolium repens</i>																												
328			フジ	<i>Wisteria floribunda</i>																												
329		カタバミ		コミヤマカタバミ	<i>Oxalis acetosella</i>	●	●	●	●	●	●	●	●	●	●	●	●	●	●	●	●	●	●	●	●	●	●	●	●			
330				カタバミ	<i>Oxalis corniculata</i>																											
331				タチカタバミ	<i>Oxalis corniculata</i> f. <i>erecta</i>																											
332				ゲンノショウコ	<i>Geranium thunbergii</i>																											
333		トウダイグサ		オオニシキソウ	<i>Euphorbia maculata</i>																											
334				ニシキソウ	<i>Euphorbia pseudochamaesyce</i>																											
335				コニシキソウ	<i>Euphorbia supina</i>																											
336			アカメガシワ	<i>Mallotus japonicus</i>																												
337		ヒメミカンソウ	<i>Phyllanthus matsumurae</i>																													
338	ミカン		マツカゼソウ	<i>Boenninghausenia japonica</i>																												
339			コクサギ	<i>Orixa japonica</i>																												
340			キハダ	<i>Phellodendron amurense</i>																												
341			ミヤマシキミ	<i>Skinnia japonica</i>																												
342			サンショウ	<i>Zanthoxylum piperitum</i>																												
343			イヌザンショウ	<i>Zanthoxylum schinifolium</i>																												
344	ニガキ		ニガキ	<i>Picrasma quassoides</i>																												
345		ウルシ		ツタウルシ	<i>Rhus ambigua</i>	●	●	●	●	●	●	●	●	●	●	●	●	●	●	●	●	●	●	●	●	●	●	●				
346			ヌルデ	<i>Rhus javanica</i> var. <i>roxburgii</i>																												
347		ヤマウルシ	<i>Rhus trichocarpa</i>																													
348	カエデ		アサノハカエデ	<i>Acer argutum</i>	●	●	●	●	●	●	●	●	●	●	●	●	●	●	●	●	●	●	●	●	●	●	●	●				
349			ホソエカエデ	<i>Acer capillipes</i>																												
350			チドリノキ	<i>Acer carpiniifolium</i>																												
351			ミツデカエデ	<i>Acer cissifolium</i>																												
352			ウリカエデ	<i>Acer crataegifolium</i>																												
353			ヒトツバカエデ	<i>Acer distylum</i>																												
354			ハウチワカエデ	<i>Acer japonicum</i>																												
355			ヨミネカエデ	<i>Acer micranthum</i>																												
356			イタヤカエデ	<i>Acer mono</i>																												
357			ウラゲエンコウカエデ	<i>Acer mono</i> f. <i>connivens</i>																												
358			エンコウカエデ	<i>Acer mono</i> f. <i>marmoratum</i>																												
359			オニイタヤ	<i>Acer mono</i> var. <i>ambiguum</i>																												
360			イトマキイタヤ	<i>Acer mono</i> var. <i>trichobasis</i>																												
361			メグスリノキ	<i>Acer nikoense</i>																												
362			テツカエデ	<i>Acer nipponicum</i>																												
363			イロハモミジ	<i>Acer palmatum</i>																												
364			オオモミジ	<i>Acer palmatum</i> var. <i>amoenum</i>																												
365			フカギレオオモミジ	<i>Acer palmatum</i> var. <i>amoenum</i> f. <i>palmatipartitum</i>																												
366			ウリハダカエデ	<i>Acer rufinerve</i>																												
367			オオイタヤメイゲツ	<i>Acer shirasawanum</i>																												
368			イタヤメイゲツ	<i>Acer sieboldianum</i>																												
369			ヒナウチワカエデ	<i>Acer tenuifolium</i>																												
370		ミネカエデ	<i>Acer tschonoskii</i>																													
371	アワブキ		オガラバナ	<i>Acer ukurunduense</i>																												
372			アワブキ	<i>Meliosma myriantha</i>																												
373			ミヤマハハソ	<i>Meliosma tenuis</i>																												
374	ツリフネソウ		キツリフネ	<i>Impatiens noli-tangere</i>																												
375		モチノキ		アオハダ	<i>Ilex macropoda</i>																											
376			ミヤマウメモドキ	<i>Ilex nipponica</i>																												
377			ソヨゴ	<i>Ilex pedunculosa</i>																												
378			ツルツグ	<i>Ilex rugosa</i>																												
379			ウシカバ(クロソゴ)	<i>Ilex sugerokii</i> var. <i>longipedunculata</i>																												
380	ニシキギ		ツルウメモドキ	<i>Celastrus orbiculatus</i>																												



表9-1-1-2 (6) 高等植物確認種一覧 (重要な種以外)

No.	分類	科名	種名	学名	調査地域																											
					01				02				03				04				05				06				07			
					早春	春	夏	秋	早春	春	夏	秋	早春	春	夏	秋	早春	春	夏	秋	早春	春	夏	秋	早春	春	夏	秋	早春	春	夏	秋
381			オニツルウメドキ	<i>Celastrus orbiculatus</i> var. <i>papillosus</i>			●	●																								
382			ニシキギ	<i>Euonymus alatus</i>																												
383			コマユミ	<i>Euonymus alatus</i> f. <i>ciliato-dentatus</i>																												
384			ツルマサキ	<i>Euonymus fortunei</i> var. <i>radicans</i>																												
385			サワダツ	<i>Euonymus melananthus</i>		●	●																									
386			ツリバナ	<i>Euonymus oxyphyllus</i>																												
387			カントウマユミ	<i>Euonymus sieboldianus</i> var. <i>sanguineus</i>		●	●																									
388		クロウメドキ	ミヤマクマヤナギ	<i>Berchemia pauciflora</i>																												
389			クマヤナギ	<i>Berchemia racemosa</i>																												
390			ケンボナシ	<i>Hovenia dulcis</i>																												
391			クロカンバ	<i>Rhamnus costata</i>																												
392			クロウメドキ	<i>Rhamnus japonica</i> var. <i>decipiens</i>																												
393		ブドウ	ノブドウ	<i>Ampelopsis glandulosa</i> var. <i>heterophylla</i>																												
394			ヤマブドウ	<i>Vitis coignetiae</i>			●																									
395			サンカクヅル	<i>Vitis flexuosa</i>																												
396		シナノキ	シナノキ	<i>Tilia japonica</i>	●	●	●	●	●	●	●	●	●	●	●	●	●	●	●	●	●	●	●	●	●	●	●	●				
397		グミ	ツクバグミ	<i>Elaeagnus montana</i> var. <i>ovata</i>																												
398			マルバナツグミ	<i>Elaeagnus multiflora</i> var. <i>crispa</i> f. <i>orbiculata</i>																												
399		スミレ	ウスバスミレ	<i>Viola blandaeformis</i>																												
400			エイザンスミレ	<i>Viola eizanensis</i>																												
401			タチツボスミレ	<i>Viola grypoceras</i>	●	●	●	●	●	●	●	●	●	●	●	●	●	●	●	●	●	●	●	●	●	●	●	●				
402			ヒナスミレ	<i>Viola takedana</i>																												
403		キブシ	キブシ	<i>Stachyurus praecox</i>																												
404		ウリ	スズウリ	<i>Melothria japonica</i>																												
405		アカバナ	ミヤマダニタデ	<i>Circaea alpina</i>			●	●																								
406			ウシダキソウ	<i>Circaea cordata</i>																												
407			タニタデ	<i>Circaea erubescens</i>																												
408			ミスタマソウ	<i>Circaea mollis</i>																												
409			ケゴンアカバナ	<i>Epilobium amurense</i>																												
410			イワアカバナ	<i>Epilobium cephalostigma</i>																												
411			ヒメアカバナ	<i>Epilobium fauriei</i>			●	●																								
412			メマツヨイグサ	<i>Oenothera biennis</i>																												
413			マツヨイグサ	<i>Oenothera striata</i>																												
414		ウリノキ	ウリノキ	<i>Alangium platanifolium</i> var. <i>trilobum</i>																												
415		ミズキ	ヤマボウシ	<i>Benthamedia japonica</i>																												
416			ゴゼンタチバナ	<i>Cornus canadensis</i>	●	●	●	●																								
417			ミズキ	<i>Cornus controversa</i>																												
418			ハナイカダ	<i>Helwingia japonica</i>																												
419		ウコギ	コシアブラ	<i>Acanthopanax sciadophylloides</i>																												
420			ウド	<i>Aralia cordata</i>																												
421			タラノキ	<i>Aralia elata</i>																												
422			タカノツメ	<i>Evodiopanax innovans</i>																												
423			ハリギリ	<i>Kalopanax pictus</i>																												
424			ハリブキ	<i>Oplopanax japonicus</i>																												
425			トチバニンジン	<i>Panax japonicus</i>																												
426		セリ	アマニユウ	<i>Angelica edulis</i>																												
427			ハナビゼリ	<i>Angelica inaequalis</i>																												
428			シラネセンキュウ	<i>Angelica polymorpha</i>																												
429			シヤク	<i>Anthriscus sylvestris</i>																												
430			セントウソウ	<i>Chamaele decumbens</i>																												
431			ミツバ	<i>Cryptotaenia japonica</i>																												
432			セリ	<i>Oenanthe javanica</i>																												
433			ヤブニンジン	<i>Osmorhiza aristata</i>																												
434			ヤマゼリ	<i>Ostericum sieboldii</i>																												
435			イワセントウソウ	<i>Pternopetalum tanakae</i>																												
436			ウマノミツバ	<i>Sanicula chinensis</i>																												
437			イブキボウフウ	<i>Seseli libanotis</i> ssp. <i>japonica</i>																												
438			カノツメソウ	<i>Spuriopimpinella calycina</i>																												
439			ヤブジラミ	<i>Torilis japonica</i>																												
440			オヤブジラミ	<i>Torilis scabra</i>																												
441	合弁花類	イワウメ	ヤマイワカガミ	<i>Schizocodon intercedens</i>	●	●	●	●	●	●	●	●	●	●	●	●	●	●	●	●	●	●	●	●	●	●	●	●				
442			イワカガミ	<i>Schizocodon soldanelloides</i>	●	●	●	●	●	●	●	●	●	●	●	●	●	●	●	●	●	●	●	●	●	●	●	●				
443		リョウブ	リョウブ	<i>Clethra barbinervis</i>	●	●	●	●	●	●	●	●	●	●	●	●	●	●	●	●	●	●	●	●	●	●	●	●				
444		イチヤクソウ	ウメガサソウ	<i>Chimaphila japonica</i>																												
445			シヤクジョウソウ	<i>Monotropa hypopithys</i>																												
446			アキノギンリョウソウ	<i>Monotropa uniflora</i>																												
447			ギンリョウソウ	<i>Monotropastrum humile</i>																												
448			コバノイチヤクソウ	<i>Pyrola alpina</i>																												
449			ベニバナイチヤクソウ	<i>Pyrola incarnata</i>																												
450			イチヤクソウ	<i>Pyrola japonica</i>																												
451			ジンヨウイチヤクソウ	<i>Pyrola renifolia</i>																												
452		ツツジ	サラサドウダン	<i>Enkianthus campanulatus</i>																												
453			ベニドウダン	<i>Enkianthus cernuus</i> f. <i>nipponicus</i>																												
454			コアブラツツジ	<i>Enkianthus nudipes</i>																												
455			アブラツツジ	<i>Enkianthus subsessilis</i>																												
456			ネジキ	<i>Lyonia ovalifolia</i> var. <i>elliptica</i>																												





表9-1-2 (7) 高等植物確認種一覧 (重要な種以外)

No.	分類	科名	種名	学名	調査地域																											
					01				02				03				04				05				06				07			
					早春	春	夏	秋	早春	春	夏	秋	早春	春	夏	秋	早春	春	夏	秋	早春	春	夏	秋	早春	春	夏	秋	早春	春	夏	秋
457			ウスギヨウラク	<i>Menziesia cicalyx</i>		●	●				●	●			●	●			●	●				●	●							
458			ウラジロヨウラク	<i>Menziesia multiflora</i>							●	●																	●			
459			コウラクツツジ	<i>Menziesia pentandra</i>				●																								
460			アセビ	<i>Pieris japonica</i>																												
461			アスマシヤクナゲ	<i>Rhododendron degronianum</i>			●	●																								
462			ミツバツツジ	<i>Rhododendron dilatatum</i>			●																									
463			サツキ	<i>Rhododendron indicum</i>																												
464			ヤマツツジ	<i>Rhododendron obtusum</i> var. <i>kaempferi</i>			●																									
465			バイカツツジ	<i>Rhododendron semibarbatum</i>																												
466			トウゴクミツバツツジ	<i>Rhododendron wadanum</i>	●	●	●	●	●	●	●	●	●	●	●	●	●	●	●	●	●	●	●	●	●	●	●	●	●			
467			ホツツジ	<i>Tripetaleia paniculata</i>			●	●																								
468			ウスノキ	<i>Vaccinium hirtum</i>																												
469			スノキ	<i>Vaccinium smallii</i> var. <i>versicolor</i>		●	●	●																								
470	サクラソウ		ミヤマタゴボウ	<i>Lysimachia acroadenia</i>																												
471			ナガエコナスビ	<i>Lysimachia japonica</i>																												
472			コナスビ	<i>Lysimachia japonica</i> f. <i>subsessilis</i>																												
473	エゴノキ		エゴノキ	<i>Styrax japonicus</i>																												
474			ハクウンボク	<i>Styrax obassia</i>																												
475	モクセイ		アラゲアオダモ	<i>Fraxinus lanuginosa</i>			●																									
476			アオダモ	<i>Fraxinus lanuginosa</i> f. <i>serrata</i>																												
477			ピロードアオダモ	<i>Fraxinus lanuginosa</i> f. <i>veltina</i>																												
478			マルバアオダモ	<i>Fraxinus sieboldiana</i>																												
479			シオジ	<i>Fraxinus spaethiana</i>																												
480			イボタノキ	<i>Ligustrum obtusifolium</i>																												
481			ミヤマイボタ	<i>Ligustrum tschonoskii</i>		●	●																									
482	リンドウ		リンドウ	<i>Gentiana scabra</i> var. <i>buergeri</i>																												
483			フデリンドウ	<i>Gentiana zollingeri</i>																												
484			ツルリンドウ	<i>Tripterospermum japonicum</i>																												
485	キョウチクトウ		テイカカズラ	<i>Trachelospermum asiaticum</i> f. <i>intermedium</i>																												
486	ガガイモ		イケマ	<i>Cynanchum caudatum</i>																												
487			タチガシワ	<i>Cynanchum magnificum</i>																												
488			ガガイモ	<i>Metaplexis japonica</i>																												
489			オオカモメヅル	<i>Tylophora aristolochioides</i>																												
490	アカネ		クルマバソウ	<i>Asperula odorata</i>																												
491			オオバナヨツバムグラ	<i>Galium kamschaticum</i> var. <i>acutifolium</i>																												
492			キクムグラ	<i>Galium kikumugura</i>																												
493			キヌタソウ	<i>Galium kinuta</i>		●	●	●																								
494			ミヤマムグラ	<i>Galium paradoxum</i>																												
495			オオバナヤエムグラ	<i>Galium pseudo-asprellum</i>																												
496			ヤエムグラ	<i>Galium spurium</i> var. <i>echinospermon</i>																												
497			ヨツバムグラ	<i>Galium trachyspermum</i> var. <i>trachyspermum</i>																												
498			オククルマムグラ	<i>Galium trifloriforme</i>																												
499			ククルマムグラ	<i>Galium trifloriforme</i> var. <i>nipponicum</i>																												
500			ツルアリドオシ	<i>Mitchella undulata</i>																												
501			アカネ	<i>Rubia argyi</i>																												
502			オオキヌタソウ	<i>Rubia chinensis</i> var. <i>glabrescens</i>																												
503	ムラサキ		サワリソウ	<i>Ancistrocarpa japonica</i>																												
504			オニルリソウ	<i>Cynoglossum asperrimum</i>																												
505			オオルリソウ	<i>Cynoglossum zevlanicum</i> var. <i>villosulum</i>																												
506	クマツツラ		ムラサキシキブ	<i>Callicarpa japonica</i>																												
507			ヤブムラサキ	<i>Callicarpa mollis</i>																												
508			クサギ	<i>Clerodendrum trichotomum</i>																												
509	シソ		カワミドリ	<i>Agastache rugosa</i>																												
510			ジャコウソウ	<i>Chelonopsis moschata</i>																												
511			ククルマバナ	<i>Clinopodium chinense</i> var. <i>parviflorum</i>																												
512			ヤマクルマバナ	<i>Clinopodium chinense</i> var. <i>shibetschense</i>																												
513			イヌトウバナ	<i>Clinopodium micranthum</i>																												
514			ヤマトウバナ	<i>Clinopodium multicaule</i>																												
515			ナギナタコウジュ	<i>Elsholtzia ciliata</i>																												
516			デンニンソウ	<i>Leucosceptrum japonicum</i>		●	●	●																								
517			イヌコウジュ	<i>Mosla punctulata</i>																												
518			セキヤノアキチヨウジ	<i>Rabdosia effusa</i>																												
519			コウシンヤマハッカ	<i>Rabdosia umbrosa</i> var. <i>latifolia</i>																												
520			ツルニガクサ	<i>Teucrium viscidum</i> var. <i>miquelianum</i>																												
521	ナス		ハシリドコロ	<i>Scopolia japonica</i>																												
522			ヤマホロシ	<i>Solanum japonense</i>																												
523			マルバノホロシ	<i>Solanum maximowiczii</i>																												
524	フジツツギ		フサフジツツギ	<i>Buddleja davidii</i>																												
525			フジツツギ	<i>Buddleja japonica</i>																												
526	ゴマノハグサ		トモエシオガマ	<i>Pedicularis resupinata</i> var. <i>caespitosa</i>																												
527			ヒナノウスツボ	<i>Scrophularia duplicato-serrata</i>																												
528			ピロードモウズイカ	<i>Verbascum thapsus</i>																												
529			タチイヌノフグリ	<i>Veronica arvensis</i>																												
530			クワガタソウ	<i>Veronica miqueliana</i>																												
531			クガイソウ	<i>Veronicastrum japonicum</i>																												
532	ノウゼンカズラ		キリ	<i>Paulownia tomentosa</i>																												







表9-1-2 (9) 高等植物確認種一覧 (重要な種以外)

No.	分類	科名	種名	学名	調査地域																											
					01				02				03				04				05				06				07			
					早春	春	夏	秋	早春	春	夏	秋	早春	春	夏	秋	早春	春	夏	秋	早春	春	夏	秋	早春	春	夏	秋	早春	春	夏	秋
609			ヤブレガサ	<i>Syneilesis palmata</i>																												
610			オヤマボクチ	<i>Synurus pungens</i>																												
611			セイヨウタンポポ	<i>Taraxacum officinale</i>																												
612			カントウタンポポ	<i>Taraxacum platycarpum</i>																												
613			ヤクシソウ	<i>Youngia denticulata</i>																												
614			ハナヤクシソウ	<i>Youngia denticulata</i> f. <i>pinnatipartita</i>																												
615			オニタビラコ	<i>Youngia japonica</i>																												
616	単子葉植物	ユリ	ツバメオモト	<i>Clintonia udensis</i>																												
617			チゴユリ	<i>Disporum smilacinum</i>																												
618			イワギボウシ	<i>Hosta longipes</i>																												
619			コバギボウシ	<i>Hosta sieboldii</i> f. <i>lancifolia</i>																												
620			ヤマユリ	<i>Lilium auratum</i>																												
621			ウバユリ	<i>Lilium cordatum</i>																												
622			コオニユリ	<i>Lilium leichthlii</i> var. <i>tigrinum</i>																												
623			クマユリ	<i>Lilium medeoloides</i>																												
624			マイヅルソウ	<i>Maianthemum dilatatum</i>																												
625			ツクバネソウ	<i>Paris tetraphylla</i>																												
626			クマバツクバネソウ	<i>Paris verticillata</i>																												
627			ナルコユリ	<i>Polygonatum falcatum</i>																												
628			ミヤマナルコユリ	<i>Polygonatum lasianthum</i>																												
629			アマドコロ	<i>Polygonatum odoratum</i> var. <i>pluriflorum</i>																												
630			ユキザサ	<i>Smilacina japonica</i>																												
631			サルマメ	<i>Smilax biflora</i> var. <i>trinervula</i>																												
632			ヤマカシユウ	<i>Smilax sieboldii</i>																												
633			マルバサンキライ	<i>Smilax vaginata</i> var. <i>stans</i>																												
634			タケシマラン	<i>Streptopus streptopoides</i> var. <i>japonicus</i>																												
635			タマガワホトギス	<i>Tricyrtis latifolia</i>																												
636			エンレイソウ	<i>Trillium smallii</i>																												
637			シロバナエンレイソウ	<i>Trillium tschonoskii</i>																												
638			バイケイソウ	<i>Veratrum grandiflorum</i>																												
639		ヤマノイモ	ヤマノイモ	<i>Dioscorea japonica</i>																												
640			ウチワドコロ	<i>Dioscorea nipponica</i>																												
641			キクバドコロ	<i>Dioscorea septemloba</i>																												
642			オニドコロ	<i>Dioscorea tokoro</i>																												
643		イグサ	イトイ	<i>Juncus maximowiczii</i>																												
644			クサイ	<i>Juncus tenuis</i>																												
645		ツユクサ	ツユクサ	<i>Commelina communis</i>																												
646		イネ	アオカモジグサ	<i>Agropyron racemiferum</i>																												
647			カモジグサ	<i>Agropyron tsukushiense</i> var. <i>transiens</i>																												
648			コヌカグサ	<i>Agrostis alba</i>																												
649			ヤマヌカボ	<i>Agrostis clavata</i>																												
650			ヌカボ	<i>Agrostis clavata</i> ssp. <i>matsumurae</i>																												
651			ミヤマヌカボ	<i>Agrostis flaccida</i>																												
652			コブナグサ	<i>Arthraxon hispidus</i>																												
653			ヤマカモジグサ	<i>Brachypodium sylvaticum</i>																												
654			ホガエリガヤ	<i>Brykinea caudata</i>																												
655			ノガリヤス	<i>Calamagrostis arundinacea</i> var. <i>brachytricha</i>																												
656			ヤマアワ	<i>Calamagrostis epigeios</i>																												
657			ヒメノガリヤス	<i>Calamagrostis hakonensis</i>																												
658			ホツガヤ	<i>Calamagrostis pseudo-phragmites</i>																												
659			カモガヤ	<i>Dactylis glomerata</i>																												
660			タツヒゲ	<i>Diarrhena japonica</i>																												
661			アキメシバ	<i>Digitaria violascens</i>																												
662			シナダレスズメガヤ	<i>Eragrostis curvula</i>																												
663			カゼクサ	<i>Eragrostis ferruginea</i>																												
664			ニワホコリ	<i>Eragrostis multicaulis</i>																												
665			オニウシノケグサ	<i>Festuca arundinacea</i>																												
666			ウシノケグサ	<i>Festuca ovina</i>																												
667			オオウシノケグサ	<i>Festuca rubra</i>																												
668			ウラボグサ	<i>Hakonechloa macra</i>																												
669			ミチシバ	<i>Merica onoei</i>																												
670			ササガヤ	<i>Microstegium japonicum</i>																												
671			ヒメアシボソ	<i>Microstegium vimineum</i>																												
672			アシボソ	<i>Microstegium vimineum</i> var. <i>polystachyum</i>																												
673			イブキヌカボ	<i>Milium effisum</i>																												
674			カリヤスモドキ	<i>Miscanthus oligostachvus</i>																												
675			ススキ	<i>Miscanthus sinensis</i>																												
676			ミヤマネズミガヤ	<i>Muhlenbergia curvilaristata</i> var. <i>nipponica</i>																												
677			タチネズミガヤ	<i>Muhlenbergia hakonensis</i>																												
678			ネズミガヤ	<i>Muhlenbergia japonica</i>																												
679			ケチヂミササ	<i>Oplismenus undulatifolius</i>																												
680			コチヂミササ	<i>Oplismenus undulatifolius</i> var. <i>japonicus</i>																												
681			ヌカキビ	<i>Panicum bisulcatum</i>																												
682			オオクサキビ	<i>Panicum dichotomiflorum</i>																												
683			ミノイチゴツナギ	<i>Poa acroleuca</i>																												
684			スズメノカタビラ	<i>Poa annua</i>																												



表9-1-1-2 (10) 高等植物確認種一覧 (重要な種以外)

No.	分類	科名	種名	学名	調査地域																											
					01				02				03				04				05				06				07			
					早 春 季	春 季	夏 季	秋 季	早 春 季	春 季	夏 季	秋 季	早 春 季	春 季	夏 季	秋 季	早 春 季	春 季	夏 季	秋 季	早 春 季	春 季	夏 季	秋 季	早 春 季	春 季	夏 季	秋 季	早 春 季	春 季	夏 季	秋 季
685			ツルズズメノカタビラ	<i>Poa annua</i> var. <i>reptans</i>																												
686			コイチゴツナギ	<i>Poa compressa</i>																												
687			ヤマミソイチゴツナギ	<i>Poa hisauchii</i>																												
688			オオイチゴツナギ	<i>Poa nipponica</i>																												
689			ナガハグサ	<i>Poa pratensis</i>																												
690			オオスズメノカタビラ	<i>Poa trivialis</i>																												
691			アオイチゴツナギ	<i>Poa viridula</i>																												
692			スズタケ	<i>Sasamorpha borealis</i>																												
693			コツブキンエノコロ	<i>Setaria pallide-fusca</i>																												
694			キンエノコロ	<i>Setaria pumilla</i>																												
695			エノコログサ	<i>Setaria viridis</i>																												
696			カタバエノコログサ	<i>Setaria viridis</i> f. <i>japonica</i>																												
697			ナギナダガヤ	<i>Vulpia myuros</i>																												
698		サトイモ	マムシグサ	<i>Arisaema serratum</i>	●	●	●		●	●	●		●	●	●		●	●	●		●	●	●		●	●	●					
699		カヤツリグサ	エナンヒゴクサ	<i>Carex aphanolepis</i>																												
700			ショウジョウスゲ	<i>Carex blepharicarpa</i>																												
701			アオスゲ	<i>Carex breviculmis</i>																												
702			メアオスゲ	<i>Carex breviculmis</i> var. <i>alphanandra</i>																												
703			イトスゲ	<i>Carex fernaldiana</i>																												
704			ヨハリスゲ	<i>Carex hakonensis</i>																												
705			カワラスゲ	<i>Carex incisa</i>																												
706			ヒゴクサ	<i>Carex japonica</i>																												
707			テギリスゲ	<i>Carex kiotensis</i>																												
708			ヒカゲスゲ	<i>Carex lanceolata</i>																												
709			イソアオスゲ	<i>Carex meridiana</i>																												
710			カンスゲ	<i>Carex morrowii</i>																												
711			ヒカゲハリスゲ	<i>Carex onoei</i>																												
712			オタルスゲ	<i>Carex otaruensis</i>																												
713			コカンスゲ	<i>Carex reinii</i>																												
714			アブラシバ	<i>Carex satsumensis</i>																												
715			タガネソウ	<i>Carex siderosticta</i>																												
716			カヤツリグサ	<i>Cyperus microiria</i>																												
717			デンツキ	<i>Fimbristylis dichotoma</i>																												
718		ラン	ギンラン	<i>Cephalanthera erecta</i>																												
719			ササバギンラン	<i>Cephalanthera longibracteata</i>																												
720			コイチョウラン	<i>Ephippianthus schmidtii</i>																												
721			エノスズラン	<i>Epipactis papillosa</i>																												
722			オニノヤガラ	<i>Gastrodia elata</i>																												
723			ミヤマウスラ	<i>Goodvera schlechtendaliana</i>																												
724			ミヤマモジズリ	<i>Gymnadenia cucullata</i>																												
725			シガバチソウ	<i>Liparis krameri</i>																												
726			クモキリソウ	<i>Liparis kumokiri</i>																												
727			タカネフタバラン	<i>Listera vatabei</i>																												
728			コケイラン	<i>Oreorchis patens</i>																												
729			ネジバナ	<i>Spiranthes sinensis</i> var. <i>amoena</i>																												
計	-	108科	729種		39種	100種	169種	134種	55種	104種	239種	158種	73種	147種	191種	166種	108種	227種	338種	262種	119種	203種	370種	241種	126種	197種	297種	229種	165種	267種	374種	294種

注1. 分類、配列等は、原則として「自然環境保全基礎調査 植物目録1987」(昭和62年、環境庁)に準拠した。  
 注2. 各季節の調査実施日は、本編 第8章 植物の表8-4-2-4に示す。  
 注3. 希少種保護の観点から、重要な種は記載していない。





### 9-1-2 蘚苔類

山岳トンネル、非常口（山岳部）を対象に工事の実施及び鉄道施設（山岳トンネル、非常口（山岳部））の存在に伴う影響の調査における蘚苔類確認種一覧を表 9-1-2-1 に示す。

表 9-1-2-1 蘚苔類確認種一覧

No.	科名	種名	学名	調査時期	重要種
				秋季	
1	ハリガネゴケ	カサゴケモドキ	<i>Rhodobryum ontariense</i>	●	●
計	1科	1種		1種	1種

注1. 分類、配列等は、原則として「New Catalog of the mosses of Japan, Journal of the Hattori Botanical Laboratory No.96 pp1-182」(平成16年、The Hattori Botanical Laboratory)に準拠した。

### 9-1-3 キノコ類

山岳トンネル、非常口（山岳部）を対象に工事の実施及び鉄道施設（山岳トンネル、非常口（山岳部））の存在に伴う影響の調査におけるキノコ類確認種一覧を表 9-1-3-1 に示す。

表 9-1-3-1 キノコ類確認種一覧

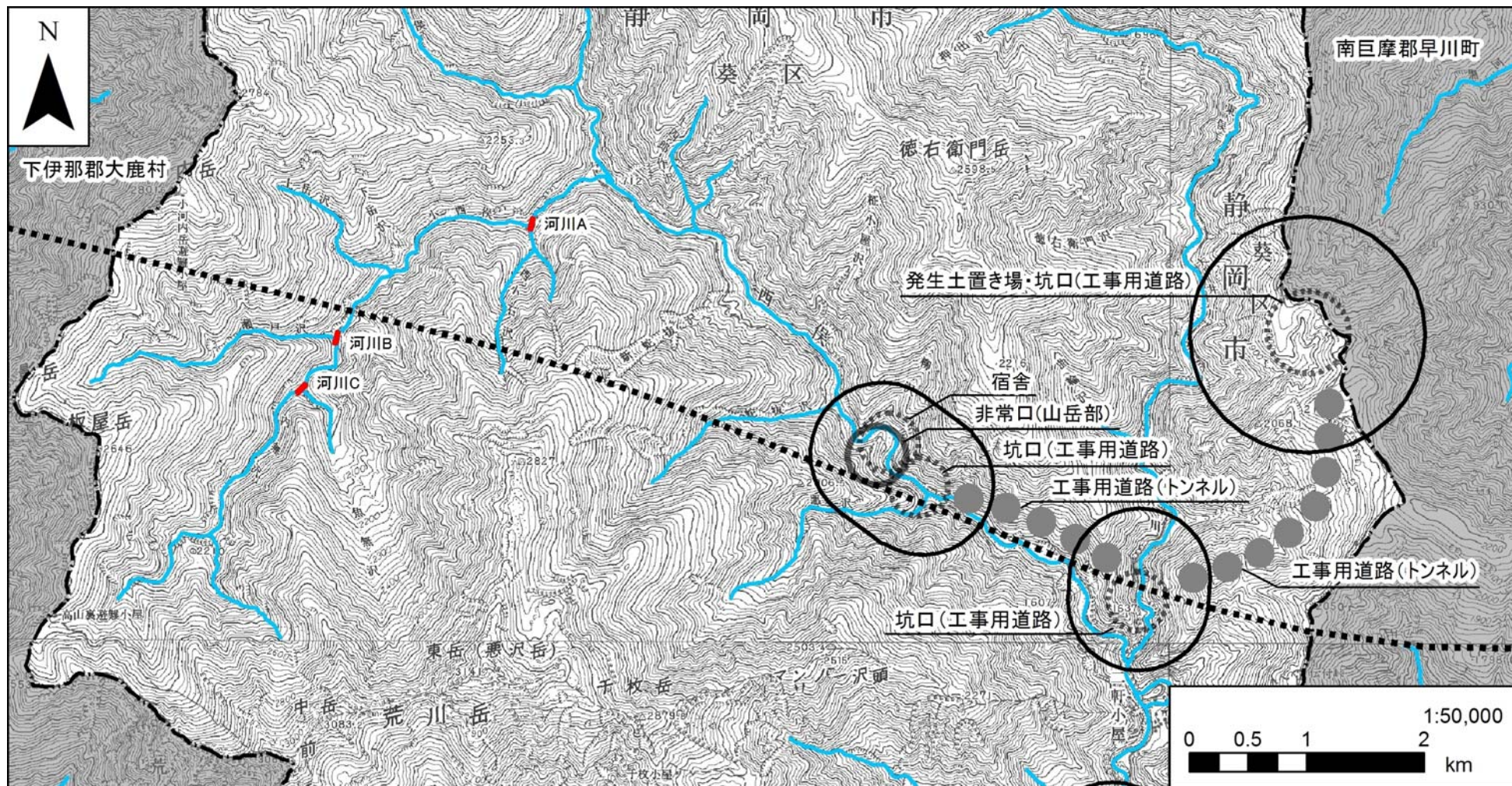
No.	目名	科名	種名	学名	調査時期	重要種
					8～10月	
1	イグチ	イグチ	ヤマドリタケ	<i>Boletus edulis</i>	●	●
計	1目	1科	1種		1種	1種

注1. 分類、配列等は、原則として「日本産菌類集覧」（平成22年、勝本謙）に準拠した。

## 9-2 山岳トンネル上部における沢周辺の調査結果

### 9-2-1 調査地点

山岳トンネル区間において貴重な植物が生育する可能性のある沢を選定し、調査範囲を設定した。調査範囲を図 9-2-1-1 に示す。



凡例

- 計画路線(トンネル部)
- 調査範囲
- 県境
- 市区町村境
- 河川

図 9-2-1-1 調査範囲図



## 9-2-2 調査結果

### (1) 高等植物

現地調査により確認された高等植物に係る重要な種は8科9種であった。現地で確認された高等植物の重要種とその選定基準を表 9-2-2-1 に示す。

表 9-2-2-1 山岳トンネル区間の沢において確認された重要種（高等植物）

No.	科名	種名	選定基準							
			①	②	④	⑤	⑦	⑧	⑩	⑫
1	ハナヤスリ	ヒメハナワラビ					VU	VU		
2	ミズワラビ	ヤツガタケシノダ					NT	N-I		
3	オシダ	センジョウデンダ					EN	EN		
4		イナデンダ					NT	VU		
5	メシダ	イワウサギシダ						VU		
6	アブラナ	クモマナズナ					VU	VU		
7	サクラソウ	シナノコザクラ					NT	VU		
8	キク	ヤハズトウヒレン						VU		
9	ラン	ホテイラン				指定	EN	CR		
計	8科	9種	0種	0種	0種	1種	7種	9種	0種	0種

注1. 分類、配列等は「自然環境保全基礎調査 植物目録1987」（昭和62年、環境庁）に準拠した。

注2. 高等植物に係る重要な種の選定基準は以下のとおりである。

- ①「文化財保護法」（昭和25年、法律第214号）  
特天：特別天然記念物、天：天然記念物
- ②「絶滅のおそれのある野生動植物の種の保存に関する法律」（平成4年、法律第75号）  
国内：国内希少野生動植物種、国際：国際希少野生動植物種
- ④「静岡県文化財保護条例」（昭和36年、静岡県条例第23号）  
「静岡市文化財保護条例」（平成15年、静岡市条例第281号）  
県天：県指定天然記念物、市天：市指定天然記念物
- ⑤「静岡県希少野生動植物保護条例」（平成23年、静岡県条例第37号）  
指定：指定希少野生動植物、特定：特定希少野生動植物
- ⑦「環境省第4次レッドリスト 植物I（維管束植物）」（平成24年、環境省）  
EX：絶滅、EW：野生絶滅、CR：絶滅危惧 I A類、EN：絶滅危惧 I B類、  
VU：絶滅危惧 II 類、NT：準絶滅危惧、DD：情報不足、LP：絶滅のおそれのある地域個体群
- ⑧「まもりたい静岡県の野生生物—県版レッドデータブック—植物編 2004」（平成16年、静岡県）  
EX：絶滅、EW：野生絶滅、CR：絶滅危惧 I A類、EN：絶滅危惧 I B類、VU：絶滅危惧 II 類、NT：準絶滅危惧、  
DD：情報不足、LP：絶滅のおそれのある地域個体群、N-I：要注目種（現状不明）、  
N-II：要注目種（分布上注目種等）、N-III：要注目種（部会注目種）
- ⑩「第4回自然環境保全基礎調査 巨樹・巨木林調査報告書東海版（岐阜県、静岡県、愛知県、三重県）」  
（平成3年、環境庁）  
指定：掲載されている巨樹、巨木
- ⑫ 専門家の助言により選定した種  
○：選定した種

### 9-2-3 影響について

山岳トンネル区間においては、植物の生育環境である沢の水質及び水位と関係する地下水の水質及び水位による影響について「本編 8-2-3 地下水の水質及び水位」で示すとおり、トンネル区間全般としては地下水の水質及び水位への影響は小さいものの、破碎帯等の周辺の一部においては、地下水の水位への影響を及ぼす可能性があるとして予測していることから、トンネル上部の沢に生育し沢水に依存する植物への影響については、トンネル区間全般では影響は小さいものの、破碎帯等の周辺の一部においては、影響を及ぼす可能性があると考えら

れる。

今後は、高橋の方法による予測検討範囲内において、評価書において調査した箇所以外の沢についても、文献調査等により重要種が存在する可能性がある場合には、代表的な箇所を選定して調査を行う。また、工事中は、「本編 8-2-4 水資源」において環境影響評価法に基づく事後調査として実施する予測検討範囲内にある河川や沢の流量とともに、トンネルの湧水を測定して、減水の傾向が認められ水資源への影響の可能性が考えられる場合には、その影響の程度や範囲に応じた植物のモニタリングを行う。その結果、重要種への影響が確認された場合には、「重要な種の移植」などの環境保全措置を講じる。

### 9-3 林道東俣線等に関する植物調査

林道東俣線等では、山側からの土砂の流入や川側のガードレール及び土留め壁等の損傷が発生している。一方、工事の実施にあたり資材等の搬入、発生土の運搬等のため、林道東俣線等を使用する必要がある。使用に際しては、必要な区間において、道路面へ崩落した堆積土砂の排除及び道路面の舗装等を行う計画である。また、冬季期間中も工事を実施する計画としている。

そのため、林道東俣線等の周辺において舗装工事により重要な種への影響のおそれがあることから、林道周辺を生育環境とする重要な種に関する調査を実施した。また、調査において確認された重要な種への影響について予測及び評価を行った。

#### 9-3-1 調査方法

植物相の状況について表 9-3-1-1 に示す方法により調査した。生育が確認された種の内、表 9-3-1-2 に示す基準に該当するものを重要な種として選定した。なお、重要な種の選定にあたっては、必要に応じて専門家の指導・助言を受け、選定した。

調査範囲は、林道東俣線全線、特種東海製紙(株)の管理用道路（二軒小屋ゲート～西俣・二軒小屋発電所付近及び東俣・坑口（工事用道路）付近）までの区間とし、「本編 8-4-2 植物」の調査において既に調査範囲が設定されている区間はその結果を用いた。また、調査幅は林道端から 50m の範囲とした。

表 9-3-1-1 植物の調査方法

調査項目	調査方法	
植物相	任意確認	調査地域内を任意に踏査し、確認された種を記録した。 調査の対象はシダ植物以上の高等植物とした。

表 9-3-1-2 重要な種の選定基準

番号	文献及び法令名	区分
①	文化財保護法（昭和 25 年、法律第 214 号）	特天：特別天然記念物 天：天然記念物
②	絶滅のおそれのある野生動植物の種の保存に関する法律 （平成 4 年、法律第 75 号）	国内：国内希少野生動植物種 国際：国際希少野生動植物種
③	静岡県文化財保護条例（昭和 36 年、静岡県条例第 23 号） 静岡市文化財保護条例（平成 15 年、静岡市条例第 281 号）	県天：県指定天然記念物 市天：市指定天然記念物
④	静岡県希少野生動植物種保護条例 （平成 23 年、静岡県条例第 37 号）	指定：指定希少野生動植物 特定：特定希少野生動植物
⑤	環境省第 4 次レッドリスト 植物 I（維管束植物） （平成 24 年、環境省）	EX：絶滅 EW：野生絶滅 CR+EN：絶滅危惧 I 類 CR：絶滅危惧 I A 類 EN：絶滅危惧 I B 類 VU：絶滅危惧 II 類 NT：準絶滅危惧 DD：情報不足 LP：絶滅のおそれのある地域個体群
⑥	まもりたい静岡県の野生生物—県版レッドデータブック—植物 編 2004（平成 16 年、静岡県）	EX：絶滅 EW：野生絶滅 CR：絶滅危惧 I A 類 EN：絶滅危惧 I B 類 VU：絶滅危惧 II 類 NT：準絶滅危惧 DD：情報不足 LP：絶滅のおそれのある地域個体群 N-I：要注目種（現状不明） N-II：要注目種（分布上注目種等） N-III：要注目種（部会注目種）
⑦	第 4 回自然環境保全基礎調査 巨樹・巨木林調査報告書東海版 （岐阜県、静岡県、愛知県、三重県）（平成 3 年、環境庁）	指定：掲載されている巨樹、巨木
⑧	専門家の助言により選定した種	○：選定した種

### 9-3-2 調査期間

植物の現地調査は表 9-3-2-1 に示す時期に実施した。

表 9-3-2-1 調査期間

調査項目	調査実施日
植物相	早春季 平成 25 年 5 月 8 日～10 日
	春季 平成 25 年 5 月 21 日～24 日
	夏季 平成 25 年 7 月 23 日～26 日
	秋季 平成 24 年 9 月 24 日～27 日

注 1. 本編 8-4-2 植物の調査期間は本編 8-4-2 を参照のこと。

### 9-3-3 調査結果

現地調査により確認された重要な種は 19 科 22 種であった。現地で確認された重要な種とその選定基準を表 9-3-3-1 に示す。

表 9-3-3-1 重要な種確認種一覧

No.	科名	種名	選定基準								
			①	②	③	④	⑤	⑥	⑦	⑧	
1	マツブサ	チョウセンゴミシ							N- I		
2	メギ	ヒロハノヘビノボラズ (アカジクヘビノボラズを含む)							EN		
3	ウマノスズクサ	ウスバサイシン							N-III		
4	ボタン	ヤマシャクヤク						NT	NT		
5	ケシ	ナガミノツルキケマン						NT			
6	ユキノシタ	ヤシャビシヤク						NT	VU		
7	バラ	サナギイチゴ						VU			
8	ジンチョウゲ	チョウセンナニワズ						VU	VU		
9	ウリ	ミヤマニガウリ							N-III		
10	アカバナ	トダイアカバナ						VU			
11	サクラソウ	シナノコザクラ						NT	VU		
12	リンドウ	ホソバツルリンドウ						VU	EN		
13	レンブクソウ	レンブクソウ							N-III		
14	マツムシソウ	ナベナ							N-III		
15	キク	カワラニガナ						NT	NT		
16	ユリ	ヒメニラ							N-III		
17	イネ	キダチノネズミガヤ							N- I		
18	カヤツリグサ	ヒカゲシラスゲ							N-III		
19	ラン	ホテイラン				指定	EN	CR			
20		ユウシュンラン					VU	EN			
21		アオキラン					CR				
22		ホザキイチヨウラン						N-III			
計	19 科	22 種	0 種	0 種	0 種	1 種	12 種	18 種	0 種	0 種	

注 1. 分類、配列等は「自然環境保全基礎調査 植物目録 1987」（昭和 62 年、環境庁）に準拠した。

注 2. 重要な種の選定基準は表 9-3-1-2 による。



#### 9-3-4 予測及び評価

現地調査により確認された重要な種に対し、林道東俣線等の改修の影響により生育環境が改変される程度について予測した。予測対象とした現地で確認された重要な種を表 9-3-4-1 に示す。

表 9-3-4-1 現地で確認された重要な種

区分		種名
重要な種	現地調査で確認された種 (22種)	チョウセンゴミシ、ヒロハノヘビノボラズ、ウスバサイシン、ヤマシャクヤク、ナガミノツルキケマン、ヤシャビシヤク、サナギイチゴ、チョウセンナニワズ、ミヤマニガウリ、トダイアカバナ、シナノコザクラ、ホソバツルリンドウ、レンプクソウ、ナベナ、カワラニガナ、ヒメニラ、キダチノネズミガヤ、ヒカゲシラスゲ、ホテイラン、ユウシュンラン、アオキラン、ホザキイチヨウラン

予測結果は下記のとおりである。

林道東俣線等の改修工事により、重要な種の生育環境の改変は行わないため、生育環境は保全される。また、道路舗装の範囲は工事用車両の通行に必要な幅員にとどめる計画としており、道路の周辺には予測対象種の生育環境が広く残されることから、生育環境は保全される。さらに、散水、発生土のベルトコンベアーによる運搬、道路の最低限の舗装により、粉じん等を抑制できることから生育環境への影響は及ばない。

以上の予測結果から、林道東俣線等の改修工事による植物相への影響の程度はわずかであり、重要な種の生育環境は保全されると予測する。

このことから、林道東俣線等の改修工事による植物相に係る環境影響はないと考えられ、環境保全措置の検討は行わないこととした。

したがって、林道東俣線等の改修工事による植物相に係る環境影響はないと評価する。

